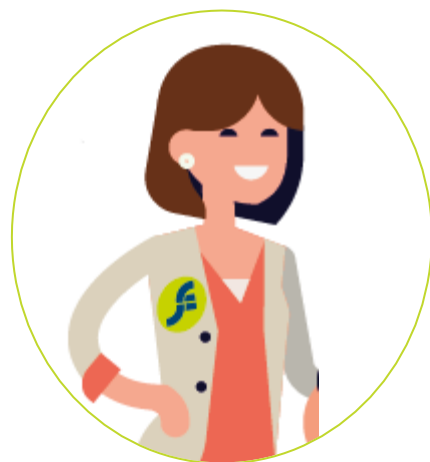


Regolamento per l'accesso ai locali



Per tutelare la salute di tutti potrai accedere all'ufficio solo su appuntamento.

Ecco le semplici regole da rispettare

Grazie per la collaborazione!



Potrai entrare in sede **solo in assenza di sintomi**: ti verrà chiesto di dichiarare il tuo stato di salute e quello dei tuoi conviventi



Indossa una **mascherina** adeguata e non deteriorata



Igienizza le mani con il gel a tua disposizione



Rispetta l'orario del tuo **appuntamento**, non arrivare con troppo anticipo o in ritardo



Vieni all'appuntamento da **solo/a**. Saranno ammessi oltre all'iscritto solo gli accompagnatori di persone con disabilità/non autosufficienti



I **servizi igienici** possono essere utilizzati solo in caso di urgenza. Se li utilizzi comunicalo all'operatore per permetterci di sanificare gli spazi

Al termine dell'appuntamento, gli iscritti non possono permanere all'interno della sede.